

24. Wattenbeker Kunstausstellung

Künstler aus der Region zeigen ihre Bilder und Skulpturen



Brigitte Ehrenberg-Timpke



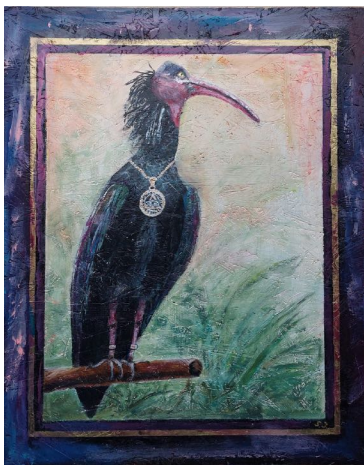
Marion Kalippke



Lisa Grünau



Karen Thilo-Naß



Susanne Ingwersen

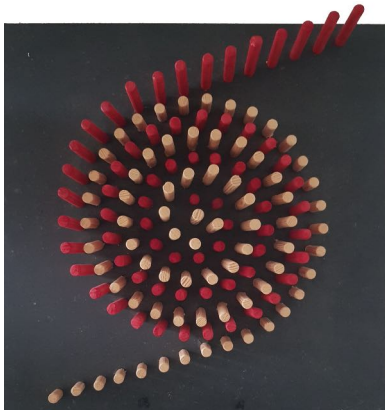
Samstag 1.3.2025 von 15.00 bis 18.00 Uhr

Vernissage Samstag 15.00 Uhr

Sonntag 2.3.2025 von 11.00 bis 17.00 Uhr

**im Wattenbeker Schalthaus
Reesdorfer Weg 4b**

Eine Veranstaltung des Kulturkreises Wattenbek



Wulf-Bernd Ohnsorge



Anne Haß



Carmen Engel



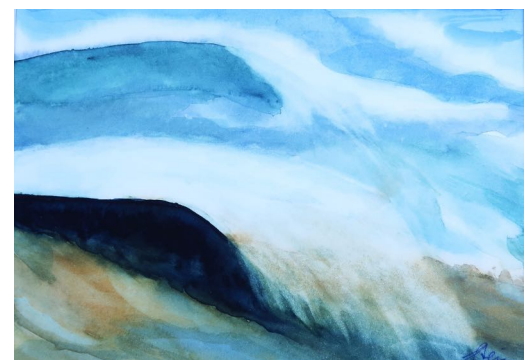
Katharina Ladewig



Joachim Schulz



Inga Mohrmann



Rita Stein